

Navodila za prevzem namenskega digitalnega potrdila za davčno potrjevanje

Oddaja vloge

1. Vlogo oddate na portalu eDavki, kamor se prijavite v podjetje za katerega želite oddati vlogo za digitalno potrdilo.

2. Kliknite



3. Izberite DPR-PridobitevDP:

Davčno potrjevanje računov	
DPR-PridobitevDP	Zahtevak za pridobitev namenskega digitalnega potrdila za izvajanje postopka davčnega potrjevanja računov
DPR-PreklicDP	Zahtevak za preklic namenskega digitalnega potrdila za izvajanje postopka davčnega potrjevanja računov

4. Na maski za oddajo vloge izberite število digitalnih potrdil (**za eno podjetje je dovolj eno digitalno potrdilo, zato za Vasco programe naročite le enega, ker večih NE podpiramo**) in kliknite »Oddaj vlogo«.

Ker je eno potrdilo dovolj za posamezno podjetje, svetujemo, da si ga shranite (USB ključek, disk,...). Potrdilo boste potem brez težav distribuirali med ostalimi blagajnami.

Če potrebujete pomoč pri digitalnih potrdilih, njihovem kopiranju in nameščanju, svetujemo, da se obrnete na vašega vzdrževalca opreme.

5. Dobili boste elektronsko sporočilo, ki vas obvešča o oddani vlogi.

Prevzem digitalnega potrdila

1. Dobili boste elektronsko pošto o odloženem dokumentu na portalu eDavki.
2. Prijavite se na portal in opazili boste nov čakajoči dokument:

Dokumenti prejeti v zadnjem mesecu					→ Arhiv prejetih dokumentov
Vložen dne	Številka	Obrazec	Status	Podrobnosti	Izvorni dok.
16.11.2015 14:51:16	SIF 1111111111111111	DPR-PrevzemDP	Obdelan (uspešno)	SIF 1111111111111111	SIF 1111111111111111

- Po kliku na dokument pridete na stran s podrobnejšimi podatki, kjer kliknete povezavo spodaj. Potrebovali boste referenčno številko in geslo za prevzem, ki ga imate napisanega na tej strani.

Prevzem referenčne številke in gesla za pridobitev namenskega digitalnega potrdila

Podatki o zavezancu	
Firma / Ime in priimek	...
Sedež / Stalno prebivališče	...
Davčna številka	...

Pošiljamo vam referenčne številke in gesla za prevzem namenskih digitalnih potrdil za izvajanje postopka davčnega potrjevanja računov.

Digitalno potrdilo je izdano pri izdajatelju Tax CA, ki deluje v okviru overitelja na Ministrstvu za javno upravo.

Zaporedna številka potrdila	Referenčna številka	Geslo za prevzem in namestitev
1

Spletna stran za prevzem digitalnih potrdil je na tej [povezavi](#).

Postopek prevzema digitalnih potrdil lahko opravite v 60 dneh od prejetja tega dokumenta. Kasneje potrdil ne bo več mogoče prevzeti, ampak boste morali zaprositi za novo referenčno številko in geslo.

- Vnesite referenčno številko in geslo.

Prevzem digitalnega potrdila

Vpišite podatke za prevzem nato kliknite Naprej.

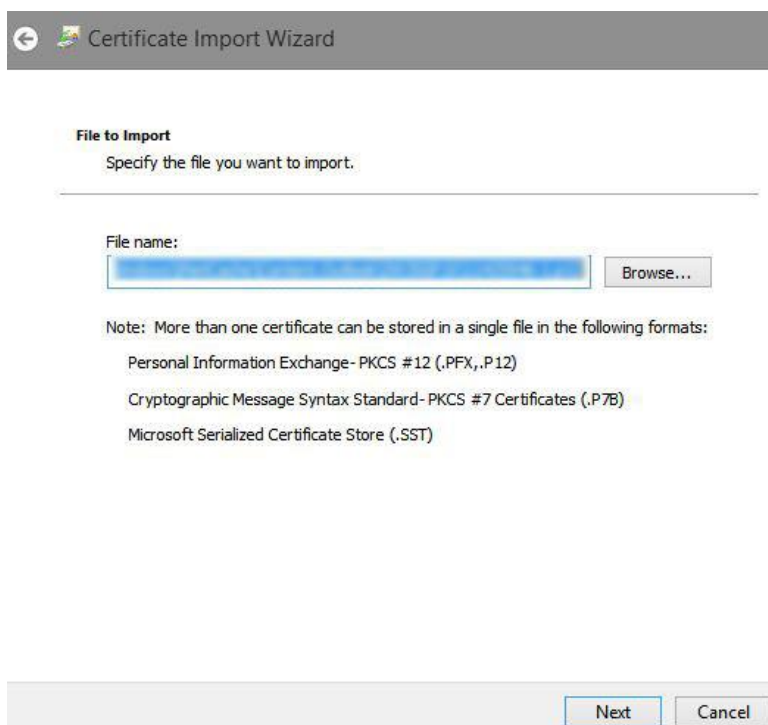
Referenčna številka:

Geslo za prevzem:

5. Potrdilo boste tako prevzeli na vaš računalnik. Zaženite datoteko in sledila bo namestitev. Čarovnik za uvoz certifikata vas bo vprašal ali naj ga shrani na računalnik ali na aktivnega uporabnika tega računalnika. Kliknite naprej.



6. Program bo javil v katero mapo bo namestil certifikat. Kliknite naprej.



7. **POMEMBEN KORAK!** Vpišite geslo za prevzem (je enako kot ste ga vpisali pri prevzemu certifikata) in obvezno vstavite kljukico na možnost ponovnega izvoza ključa. Brez te kljukice certifikata ne bo mogoče še kdaj izvoziti in ponovno uvoziti, ampak boste morali naročiti novega. Certifikata prav tako ne boste mogli povezati v Fakturiranje. Ostale nastavitve pustite tako, kot jih je nastavil čarovnik. Kliknite naprej.

←
Certificate Import Wizard

Private key protection
 To maintain security, the private key was protected with a password.

Type the password for the private key.

Password:

●●●●●●●●

Display Password

Import options:

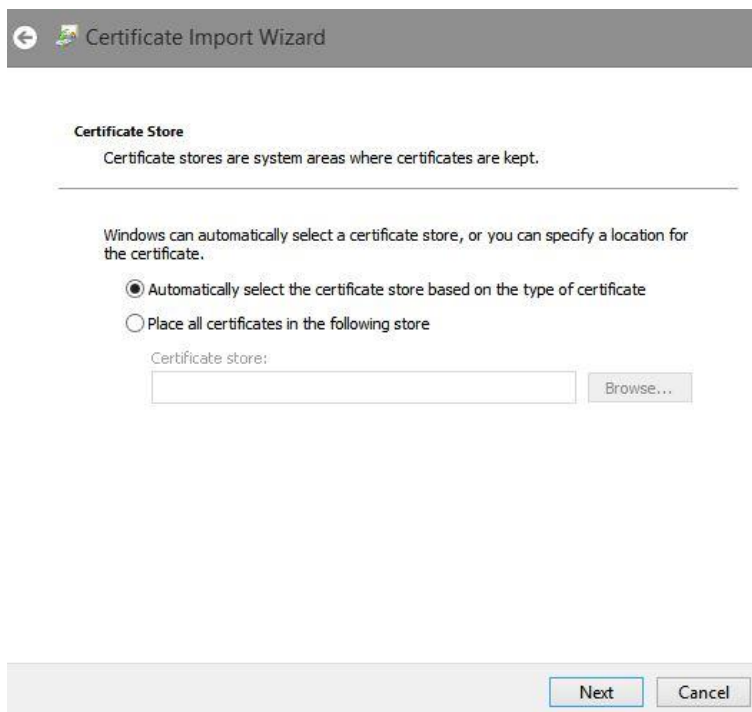
Enable strong private key protection. You will be prompted every time the private key is used by an application if you enable this option.

Mark this key as exportable. This will allow you to back up or transport your keys at a later time.

Include all extended properties.

Next
Cancel

8. Pustite nastavitve, da čarovnik sam izbere primerno lokacijo certifikata. Naprej.



← Certificate Import Wizard

Certificate Store
Certificate stores are system areas where certificates are kept.

Windows can automatically select a certificate store, or you can specify a location for the certificate.

Automatically select the certificate store based on the type of certificate
 Place all certificates in the following store

Certificate store:

9. Čarovnik bo le še vprašal ali res namesti digitalno potrdilo, kar boste seveda potrdili in namestitev bo uspešna.

10. V programih Vasco boste certifikat lahko povezali in uporabili v začetku decembra.